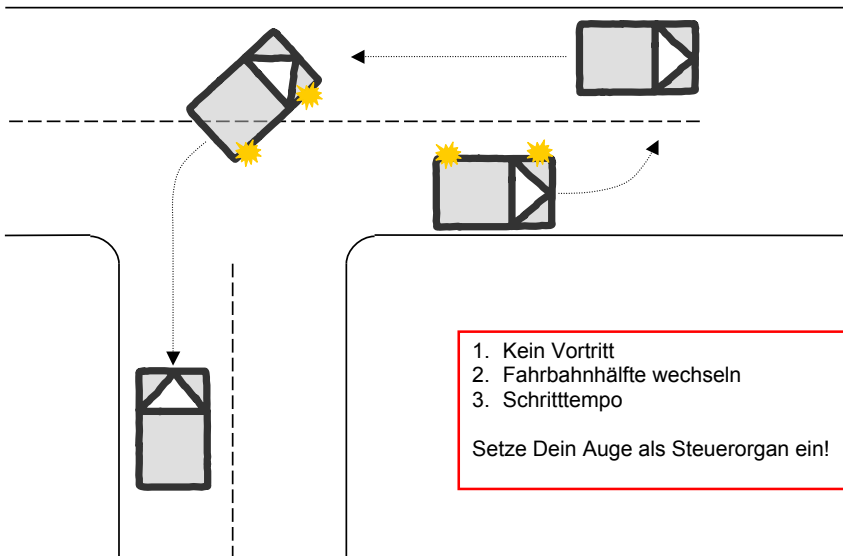




# Rückwärtsfahren

- Für längere Strecken (mehr als ca. 20m) und in unübersichtlichen Kurven: Fahrbahnseite in Vorwärtsfahrt wechseln
- Für kurze, übersichtliche Strecken (bis ca. 20m): Fahrbahnseite nicht wechseln
- Wird kurz nach einer Einmündung von rechts angehalten, um in diese rückwärts hinein zu fahren: Fahrbahnseite auf der befahrenen Strasse bei guter Übersicht nicht wechseln; Fahrbahnseite auf der zu befahrenden Einmündung wechseln, wenn die Strecke mehr als ca. 20m beträgt
- Blinken:
  - Anfahren zum Rückwärtsfahren ohne Blinkerbetätigung
  - Zum Abbiegen in Verzweigungen und beim Wechsel der Fahrbahnseite Blinker betätigen
  - Anhalten aus Rückwärtsfahrt ohne Blinkerbetätigung





## Ablauf:

- Ausgangslage am rechten Strassenrand
- Verkehr beobachten und Blinker 20m vor dem Anhalten betätigen
- Mit Blinker in die Fahrbahnseite wechseln, linke **Spur** einnehmen!
- Sitzposition einnehmen; linke Hand auf zwölf Uhr; Blick primär durch die Heckscheibe
- Mit einem Abstand von ca. 50cm vom Strassenrand im Schritttempo ca. 5km/h rückwärts fahren; dabei ist der Verkehr zu beobachten! **Kein Vortritt!**
- Zum Abbiegen in Verzweigungen und beim Wechseln der Fahrbahnseite Blinker betätigen
- Anhalten aus Rückwärtsfahrt ohne Blinkerbetätigung

