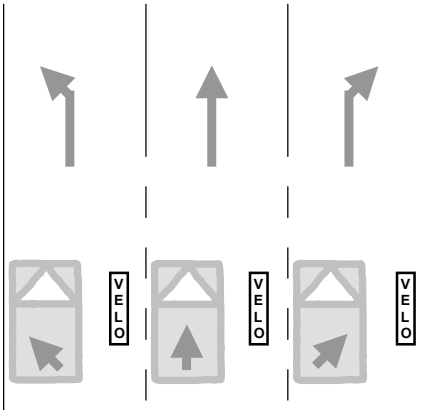




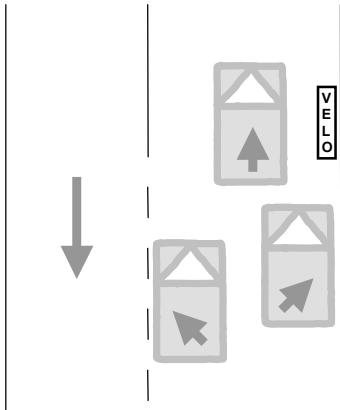
Einspuren

- Das Einspuren erfolgt grundsätzlich ca. 15m vor der Verzweigung/Situation
- Warum spuren wir ein?
 - Klare Zeichen setzen, klare erkennbar sein in seiner Handlung
 - Den Verkehr flüssig halten können
 - Gefahren verhindern können, nicht entstehen lassen
 - Bessere Spurhaltung beim Abbiegen

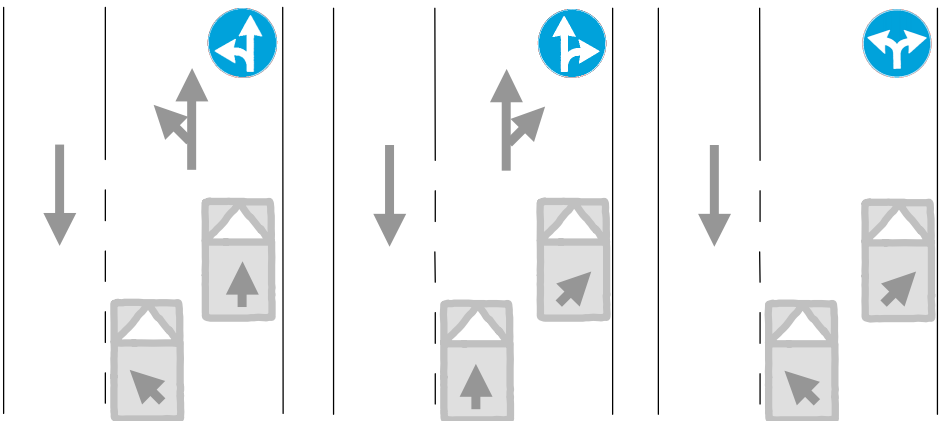
Einspuren bei einer Fahrtrichtung



Einspuren bei drei Fahrrichtungen



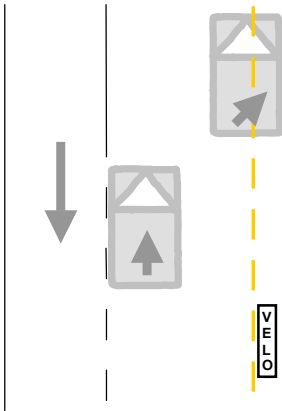
Einspuren beim Doppelkopf



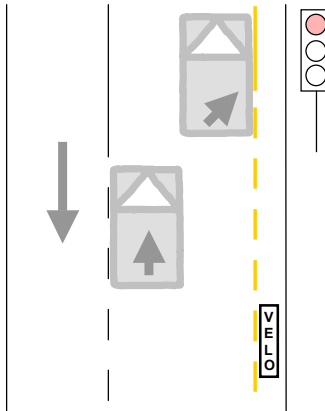


Einspuren mit Fahrradstreifen

Ohne Lichtsignal:



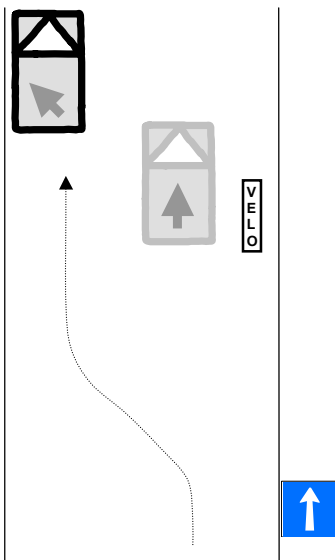
Mit Lichtsignal:



Bei Verzweigungen ohne Lichtsignale musst Du auf den Fahrradstreifen einspuren, das betrifft die ersten drei Fahrzeuge (Ausnahme bei der Verzweigung mit Wegweiser Richtung Münchenstein).

Bei Verzweigungen mit Lichtsignalen hat es in der Regel immer eine durchgezogene Fahrsicherheitslinie, somit darf nicht auf den Fahrradstreifen eingespurt werden.

Einspuren bei Einbahnstrasse



Einspuren bei Einbahnstrassen mit beschränktem Gegenverkehr

